



# **Bienvenue à l'École de relations industrielles!**

---

**Séance d'accueil pour les  
nouveaux étudiants au 2<sup>e</sup> cycle  
en relations industrielles**

**31 août 2017**

# Plan de la séance

- École de relations industrielles
- Cheminement académique
- Possibilités de financement
- Dates importantes
- Échanges internationaux
- Titre CRHA – CRIA
- Liens utiles et personnes-ressources
- Association étudiante: SEMDRIUM

# École de relations industrielles

- 26 professeurs-es de tous les domaines du travail et de l'emploi
- 925 étudiants-es répartis sur 3 cycles et 12 programmes spécialisés
- Une vingtaine de chargés-es de cours comptant une expérience pratique
- 10 employés-es professionnels et de bureau
- 2 centres de recherche dirigés par des professeurs de l'ÉRI (CRIMT et ERTSM) et 2 chaires de recherche (Gregor Murray : Travail et mondialisation; Marie-Thérèse Chicha: Relations ethniques)



# École de relations industrielles (suite)

## Les professeurs

Gestion des ressources humaines	Relations du travail	Politiques publiques	Droit du travail	Santé et sécurité au travail
Philippe Barré	Mélanie Dufour-Poirier	Brahim Boudarbat	Michel Coutu	Nancy Beauregard
Adnane Belout	Patrice Jalette	Jean Charest	Isabelle Martin	Pierre Durand
Marie-Claude Gaudet	Mélanie Laroche	Marie-Thérèse Chicha	Guylaine Vallée	Jeffrey Hilgert
Emilie Genin	Ian MacDonald	Jean-Michel Cousineau		Alain Marchand
Victor Haines	Gregor Murray	Umut Riza Ozkan		
Pamela Lirio				
Stéphane Renaud				
Vincent Rousseau				
Tania Saba				

# École de relations industrielles (suite)

## Programmes de 2<sup>e</sup> cycle offerts à l'ÉRI

### *Relations industrielles*

- Microprogrammes (15 crédits)
  - Gestion stratégique des ressources humaines
  - Dynamique des relations du travail
  - Santé et mieux-être au travail
  - Gestion de la diversité dans les organisations
  - Perspectives internationales en RI
  - Droit et travail
- D.É.S.S. en relations industrielles (30 crédits)
- Maîtrise en relations industrielles (45 crédits)

### *Santé et sécurité du travail*

- D.É.S.S. en santé et sécurité du travail (30 crédits)
- Maîtrise en relations industrielles, option santé et sécurité du travail (45 crédits)

# Cheminement académique

## ***Quelle est la charge de travail?***

Base d'estimation: 1 crédit = 3 heures / semaine [15 semaines]

## ***Cheminement selon votre situation:***

- Emploi à plein temps: 1 à 2 cours par trimestre
- Emploi à demi-temps : 2 cours maximum par trimestre
- Études à plein temps : 3 (ou 4) cours par trimestre

# Cheminement académique (suite)

**Faire les cours préparatoires en début de parcours**

## **Cours préparatoires (s'il y a lieu)**

REI 6002	45 heures	Automne
REI 6003	60 heures (incluant 15 heures de REI 6006)	Automne et hiver
REI 6004	60 heures (incluant 15 heures de REI 6006)	Automne et hiver
REI 6005	60 heures (incluant 15 heures de REI 6006)	Automne et hiver

# Cheminement académique (suite)

## Maîtrise en relations industrielles [45 crédits]

	<b>Avec mémoire</b>	<b>Avec travail dirigé</b>	<b>Avec intervention professionnelle (stage)</b>
Structure du programme	<ul style="list-style-type: none"><li>- 6 crédits de cours obligatoires</li><li>- 9 crédits de cours optionnels</li><li>- 30 crédits de recherche (atelier de préparation du projet, projet de mémoire et mémoire de maîtrise)</li></ul>	<ul style="list-style-type: none"><li>- 6 crédits de cours obligatoires</li><li>- 21 ou 30 crédits de cours optionnels</li><li>- 9 ou 18 crédits de travail dirigé</li></ul>	<ul style="list-style-type: none"><li>- 6 crédits de cours obligatoires</li><li>- 21 crédits de cours optionnels</li><li>- 18 crédits de stage (stage professionnel et rapport de stage)</li></ul> <p><i>Note.</i> Les étudiants doivent également suivre deux séances de préparation.</p>



# Cheminement académique (suite)

## Maîtrise en relations industrielles (suite)

	<b>Avec mémoire</b>	<b>Avec travail dirigé</b>	<b>Avec intervention professionnelle (stage)</b>
Recherche scientifique	Application approfondie de la démarche scientifique	Application de la démarche scientifique	Application des principes de la démarche scientifique
Encadrement	L'étudiant doit trouver un professeur pour l'encadrer dès le premier trimestre.	L'étudiant doit trouver un professeur pour l'encadrer parmi une liste restreinte (qui est remise avant le début du trimestre).	Un professeur est désigné pour encadrer l'étudiant.

# Cheminement académique (suite)

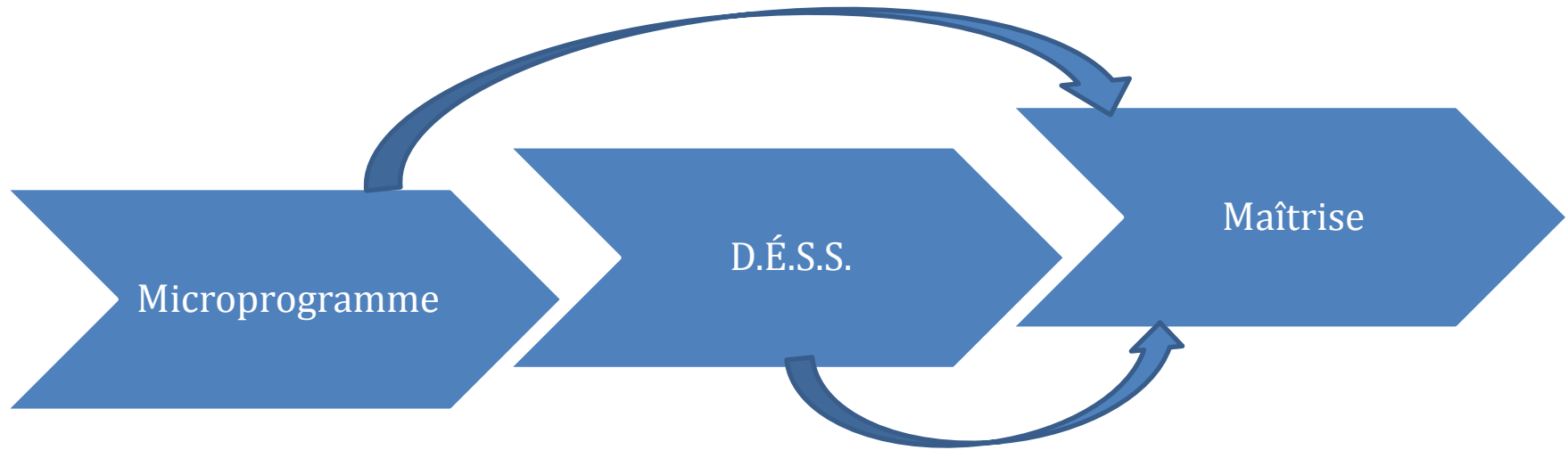
## **Microprogramme**

- 15 crédits
- Structure: 5 cours de 3 crédits

## **D.É.S.S.**

- 30 crédits
- Structure:
  - 4 cours obligatoires (3 crédits chacun)
  - 3 cours à option ou au choix (3 crédits chacun)
  - 1 travail dirigé (9 crédits)

# Cheminement académique (suite)



Possibilité de faire évoluer le programme du microprogramme et du D.É.S.S. vers la maîtrise et de transférer des cours réussis

# Cheminement académique (suite)

LETTRE	COTE	POINTS
A+	<b>Excellent</b>	4,3
A		4,0
A-		3,7
B+	<b>Bon</b>	3,3
B		3,0
B-		2,7 *
C+	<b>Passable</b>	2,3
C		2,0**
C-	<b>Échec</b>	1,7
D+		1,3
D		1
E		0,5
F		0,0

## Systeme de notation

\* **Note de passage dans un programme** aux études supérieures

\*\* **Note de passage dans un cours** aux études supérieures

# Possibilités de financement

**Tous les étudiants de 2e cycle** (mais certaines conditions peuvent s'appliquer)

- Contrats d'auxiliaires d'enseignement (moniteur ou correcteur)
  - Affichage des postes à partir de la mi-septembre et de la mi-janvier au secrétariat de l'ÉRI (7e étage du pavillon Lionel-Groulx)
  - 255 h. max. par session (\$5 400)
- Contrats d'auxiliaires de recherche des professeurs
  - Affichage des postes sur le site Internet de l'ÉRI ( $\geq 45$  heures)
  - 255 h. max. par session (\$5 400)

Lien: <http://eri.umontreal.ca/notre-ecole/emploi/>

# Possibilités de financement (suite)

## Étudiants à la maîtrise avec stage

- Rémunération possible par les employeurs durant le stage

## Étudiants à la maîtrise avec mémoire

- Bourses des centres de recherche CRIMT et ERTSM (jusqu'à 10 000\$ par année)
- Bourses dédiées des partenaires de l'ÉRI: bourses de \$1 000 à \$2 500 offertes au trimestre d'hiver
- Bourses de dépôt 'rapide' du projet et du mémoire: \$1 500 + \$ 1 500
- Organismes subventionnaires (CRSH, FRQSC) ou fonds divers




Lien: <http://eri.umontreal.ca/ressources-services/soutien-financier/>

# Dates importantes

**Veillez vous assurer du bon fonctionnement de votre  
adresse courriel « [umontreal.ca](mailto:umontreal.ca) »**

- Trimestre d'automne 2017:
  - 20 septembre : date limite pour la modification de choix de cours
  - Du 23 au 27 octobre : Période d'activités libres
  - 10 novembre : date limite pour abandon d'un cours avec frais
  - 22 décembre : fin du trimestre
  
- Droits de scolarité (dates d'échéance)
  - Automne: 15 octobre
  - Hiver: 15 février
  - Été: 15 juin

# Dates importantes (suite)

- Demande d'admission pour transfert de programme
  - 15 septembre: transfert pour l'hiver 2018
  - 1<sup>er</sup> février: transfert pour l'automne 2018
- Les périodes d'inscription/choix de cours :
  - Mars-avril  trimestre d'été
  - Juin-juillet  trimestre d'automne
  - Novembre  trimestre d'hiver



# ÉRI à l'international

## École d'été de l'ÉRI

Cours REI dispensés en anglais dans des classes multiculturelles, en juillet et août équivalent à une 4<sup>e</sup> session.

*Jusqu'à 6 crédits reconnus pour 1 mois de cours*

## Compétition interuniversitaire de négociation

À la session hiver, deux épreuves en anglais en analyse stratégique et en négociation multipartite. Des universités internationales prestigieuses en compétition.

*Acquisition de compétences avancées en négociation et ouverture au marché du travail*



## Échange avec la Chine

Renmin University, Beijing (juillet)  
Shanghai University, Shanghai (sept-déc.)

*Jusqu'à 6 crédits reconnus pour un mois de cours à Beijing*



**Renmin U: concours en janvier**



## Échange avec l'Europe

Sciences Po Paris   
Université Jean Monnet St-Étienne   
Université Toulouse I   
Université Catholique de Louvain   
Université de Bergame 

*Échange aux sessions d'hiver et d'automne  
Rencontre obligatoire à la Maison  
Internationale de l'UdeM à partir de  
septembre*

# Titre CRHA - CRIA



Qu'est ce que l'Ordre des CRHA?

1. Assurer la protection du public
2. Faire la promotion de la profession

Pourquoi le titre CRHA-CRIA?

1. Conseiller en relations de travail ou en ressources humaines : une profession à titre réservé.
2. Un titre valorisé par les employeurs au Québec.
3. Une assurance responsabilité professionnelle.

Devenir membre?

Déposer votre candidature à l'Ordre des CRHA en fin d'études pour évaluer votre éligibilité à passer l'examen d'équivalence CRHA.

**Reconnaissance  
de la profession  
et de sa portée  
stratégique  
en gestion des  
RIRH**

Plus d'informations sur <http://www.portailrh.org>

# Liens utiles

- « Mon Centre étudiant » (UdeM)

Lien: <https://academique-dmz.synchro.umontreal.ca/>

- « Étudiants à l'UdeM »: dates importantes, coûts de scolarité, documents officiels, etc.

Lien: <http://registraire.umontreal.ca/accueil/>

- École de relations industrielles

Lien: <http://eri.umontreal.ca>

# Personnes-ressources

- Stéphanie Calabre, TGDE
  - Courriel: [stephanie.calabre@umontreal.ca](mailto:stephanie.calabre@umontreal.ca)
  - Sujets: inscriptions, abandons, horaire, changement de programmes, etc.
- Woodlie Lubin, Coordonnatrice des stages
  - Courriel: [woodlie.lubin@umontreal.ca](mailto:woodlie.lubin@umontreal.ca)
  - Sujet: stage
- Kassy Moua, Responsable de la formation professionnelle
  - Courriel: [kas.nonz.moua@umontreal.ca](mailto:kas.nonz.moua@umontreal.ca)
  - Sujets: études à l'étranger, programmes de l'ÉRI, événements à l'ÉRI
- Philippe Barré , Responsable des programmes de 2<sup>e</sup> cycle en relations industrielles
  - Courriel: [philippe.barre@umontreal.ca](mailto:philippe.barre@umontreal.ca)

# Association étudiante: SEMDRIUM

- Représente les étudiantes et les étudiants des programmes de:
  - Microprogrammes
  - DESS en relations industrielles
  - DESS en santé et sécurité du travail
  - Maîtrise en relations industrielles
  - Maîtrise en relations industrielles, option santé et sécurité du travail
  - Doctorat en relations industrielles
  - Futurs programmes



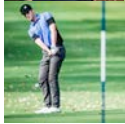
# Le conseil exécutif du SEMDRIUM



**Jean-Philippe Guay-Glaude**  
*Responsable à la coordination*



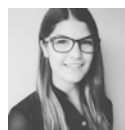
**Gabriel Dubuc**  
*Responsable de la trésorerie*



**Gabriel Trempe**  
*Responsable des affaires universitaires*



**Camila Thomas**  
*Responsable des activités*



**Caroline Dumouchel-Hudon**  
*Représentante du 2<sup>e</sup> cycle*



**Marie-Ève Pellerin**  
*Responsable des stages*



**Marine Bouguereau**  
*Responsable du secrétariat*



**Wassila Merkouche**  
*Représentant du 3<sup>e</sup> cycle*

# En terminant...

## ■ **Les prochaines activités :**

- Ce soir! 7 @ 9 au Saint-Houblon (Gatineau/Lacombe)
- Septembre: Dîner sur la Place Laurentienne
- Septembre: Assemblée Générale annuelle

## **Pour suivre ce qu'il se passe et participer :**

- Lire les communications du SEMDRIUM
-  Relations industrielles UdeM- Cycles supérieurs
-  [semdrium@umontreal.ca](mailto:semdrium@umontreal.ca)
- Passez nous voir au local **C-7007!**

# Bonne rentrée!